

CAMPANA ISLA DE ACERO

- ✓ CAMPANA DOMICILIARIA
- ✓ ACERO INOXIDABLE



CALIDAD



SERVICIO



ASESORÍA



CARACTERÍSTICAS TÉCNICAS

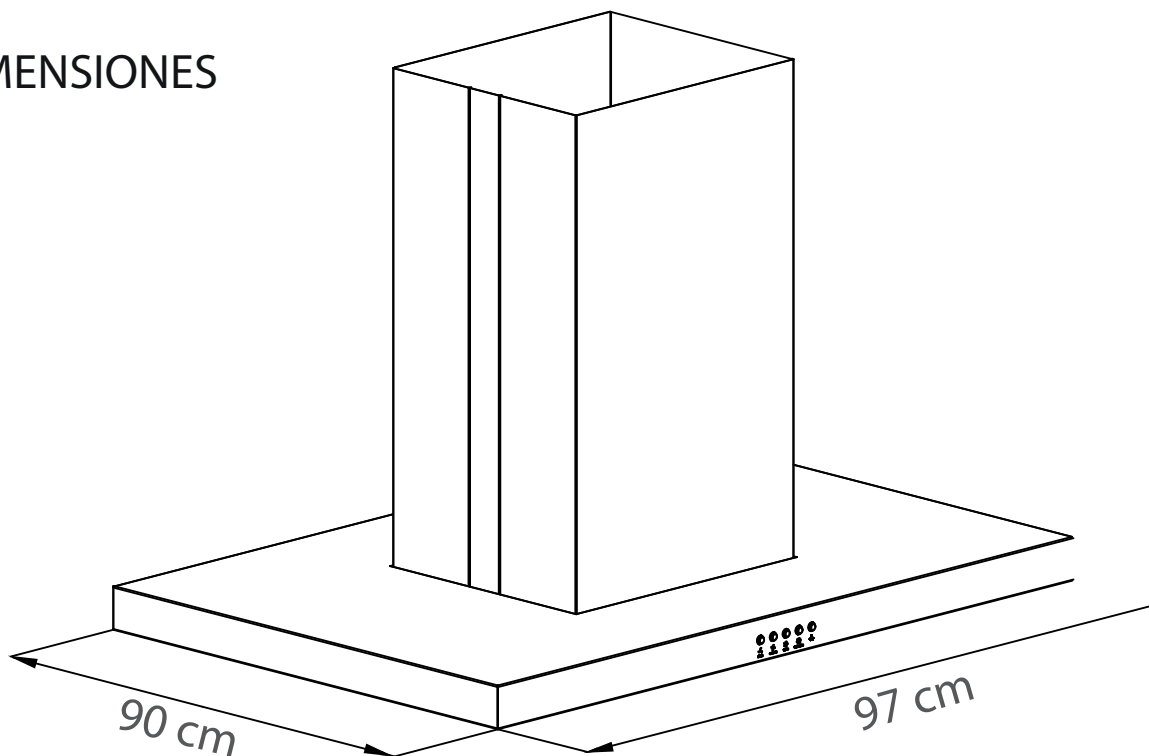
- Tipo de Montaje: Montaje de techo.
- Función: Campana Domiciliaria
- Materiales: Acero inoxidable
- Luz: 4 Focos
- Carcasa: Acero inoxidable
- Voltaje: 220V
- Ruido: Bajo nivel de ruido
- Filtro: 6 Filtros
- Interruptor: Sensor táctil
- Capacidad de Absorción: Entre 1700 y 2400 m³/h
- Motor: 2 motores

CAMPANA

ISLA DE ACERO



✓ DIMENSIONES



MODELO

BLACK GI/60

MEDIDAS

90x97 cm

A

90 cm

B

97 cm

FILTROS

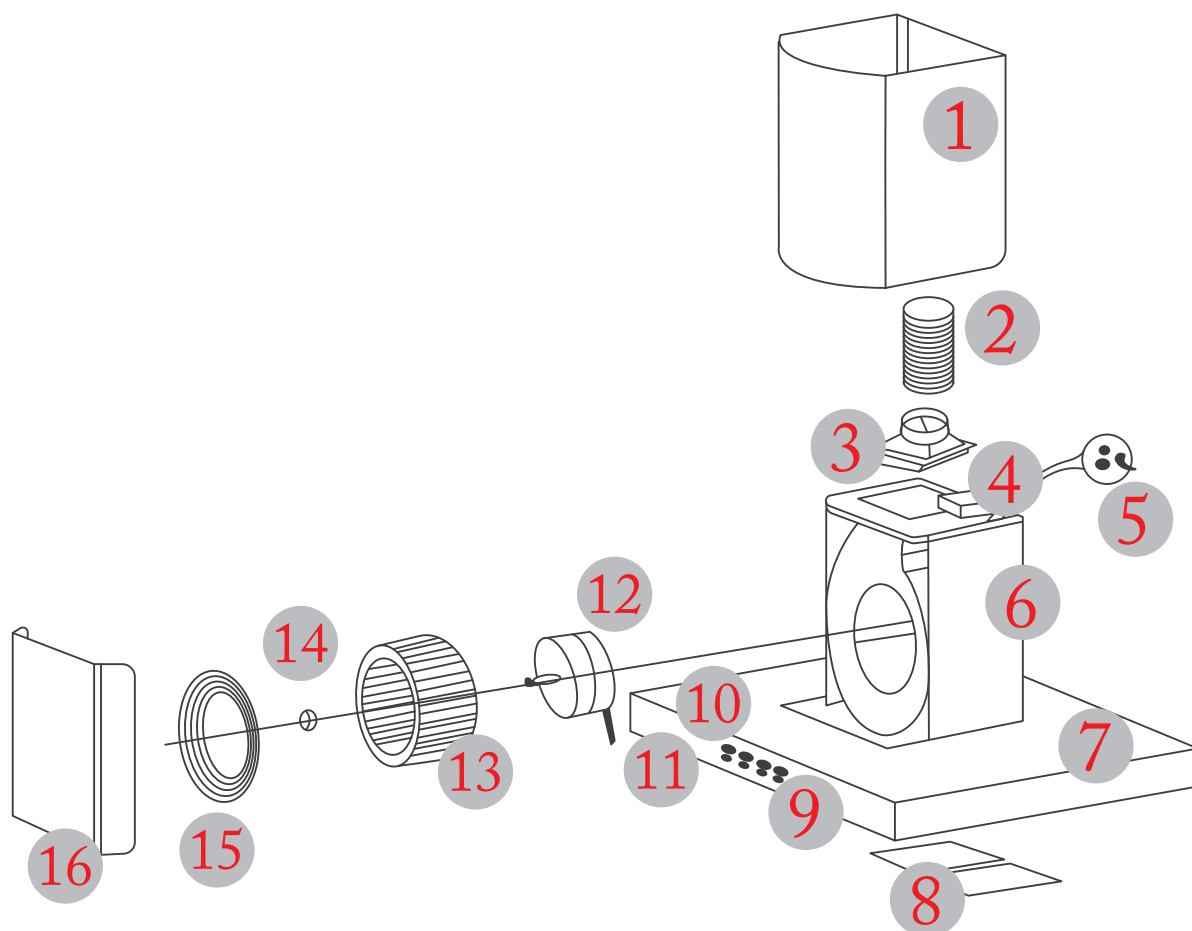
6

WWW.CAMPANASDECOCINA.CL

Santiago de Chile, Región Metropolitana,
Gral. Baquedano #635

CAMPANA

CRISTAL LED 60 CM



DESCRIPCIÓN DE LA ESTRUCTURA

- | | | |
|--|------------------------------|------------------------|
| 1 Ductos de acero inoxidable | 6 Caja de ventilador | 11 Panel de control |
| 2 Tubo de escape | 7 Acero inoxidable | 12 Motor |
| 3 Obturador | 8 Filtro de aluminio | 13 Soplador |
| 4 Conjunto de la caja de conexiones | 9 Componentes de Interruptor | 14 Cierre de tornillo |
| 5 Cable e alimentación, cable de corriente | 10 Montajes del soplador | 15 Anillo de retención |
| | | 16 Tapa, cubierta |