

# CAMPANA DE COCINA CRISTAL LED DIGITAL 60 CM

- ✓ CAMPANA DOMICILIARIA
- ✓ ACERO INOXIDABLE
- ✓ PARA COCINAS DE 60 CM



CALIDAD



SERVICIO



ASESORÍA

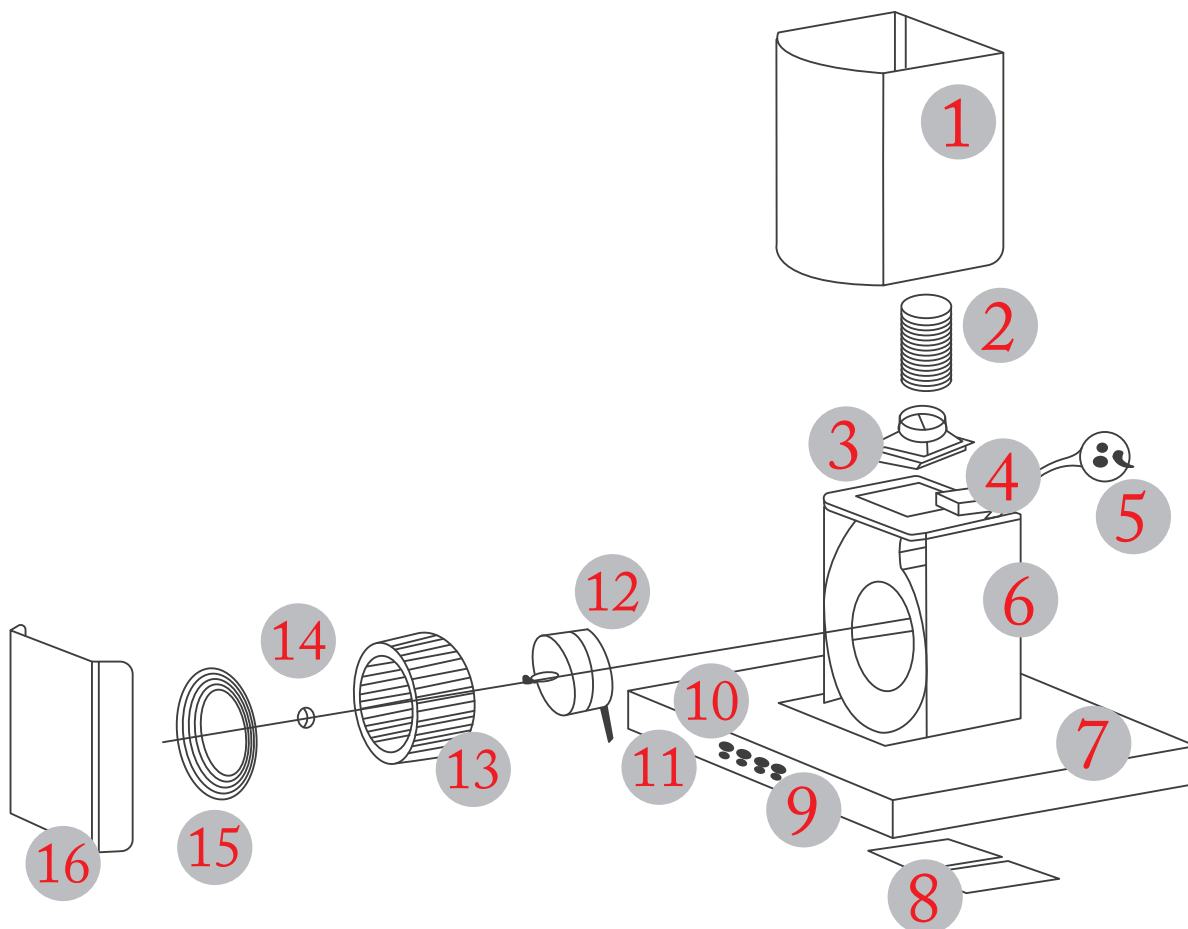


## CARACTERÍSTICAS TÉCNICAS

- Tipo de Montaje: Montaje de pared
- Potencia (W): 180
- Número de modelo: HS9001
- Materiales: Acero inoxidable + Vidrio templado
- Luz: 2\*1,5 Lámpara de LED
- Carcasa: Acero inoxidable
- Filtro: Acero inoxidable/Filtro de filtro
- Interruptor: Sensor táctil
- Capacidad de Absorción: 800 m3/h
- Motor: 190 W Triángulo motor de cobre
- Color: Acero inoxidable cepillo acabado
- Tamaño: Vidrio 88x50 cm y campana 53x48
- Embalaje: Marrón caja de cartón con espuma
- Velocidades: Tres (3)

# CAMPANA

## CRISTAL LED DIGITAL 60 CM



### DESCRIPCIÓN DE LA ESTRUCTURA

- |  |                              |                        |
|--|------------------------------|------------------------|
| 1 Ductos de acero inoxidable               | 6 Caja de ventilador         | 11 Panel de control    |
| 2 Tubo de escape                           | 7 Vidrio templado            | 12 Motor               |
| 3 Obturador                                | 8 Filtro de aluminio         | 13 Soplador            |
| 4 Conjunto de la caja de conexiones        | 9 Componentes de Interruptor | 14 Cierre de tornillo  |
| 5 Cable e alimentación, cable de corriente | 10 Montajes del soplador     | 15 Anillo de retención |
|  |                              | 16 Tapa, cubierta      |